



2019年7月1日
日本紙通商株式会社

Coordinate by NPT

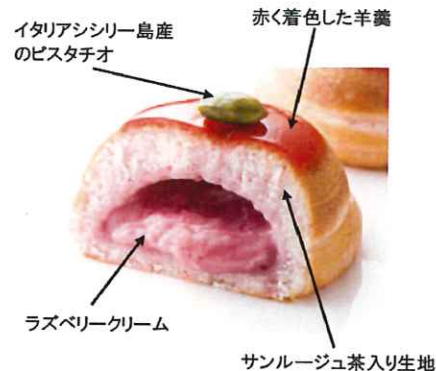
～ “赤”の特別コラボレーション企画第2弾 ～

富士市の老舗・御菓子庵「田子の月」とSBS テレビ（静岡放送）のコラボ商品
に当社販売のNP ルージュパウダーを採用

日本製紙グループの日本紙通商株式会社（本社：東京都千代田区、社長：齊藤 晴則）が販売するNP ルージュパウダー（注）が、富士市の老舗菓子メーカー、株式会社田子の月（本社：静岡県富士市、社長：牧田 桂輔、以下「田子の月」）と静岡放送株式会社（本社：静岡県静岡市、社長：大石 剛、以下「SBS テレビ」）の番組放送20周年企画商品に採用されました。

この商品は、SBS テレビの情報番組“^{それ}Soleいいね！”の番組ロゴ“真っ赤な太陽”をイメージして作られたもので、田子の月の人気商品「富士山頂」の生地^{それ}にNP ルージュパウダーが練り込まれた限定商品です。甘いラズベリークリームも暑い夏にぴったりです。

7月1日（月）より、静岡県内田子の月全店（JR、^{サービスエリア}S A を除く）にて販売されます。



●商品名／価格

商品名	価格（税込）
Sole 山頂？	180円

（注）NP ルージュパウダーは、鹿児島県徳之島で栽培された純国産の赤いお茶「サンルージュ」を原料に作られており、カテキン、アントシアニン、フラボノールを含んでいます。

本件に関するお問い合わせ
新事業開発部：TEL 03-6665-7444（代）